

K 021

Schutzgut Boden

Baubedingte Beeinträchtigungen von Böden durch temporäre Flächeninanspruchnahmen im Bereich der Baustelleneinrichtungsflächen, Baufelder, Baustraßen und Tunnelbau in offener Bauweise

K 028

Schutzgut Boden

Baubedingte Beeinträchtigungen durch mechanische Bodenbelastung und Bodenabtrag /auftrag im Bereich der Baustelleneinrichtungsflächen, Baufelder, Baustraßen und Tunnelbau in offener Bauweise

K 121

Schutzgut Boden

Anlagebedingte Beeinträchtigungen von Böden durch Flächeninanspruchnahme durch technische Bauwerke und Betriebsanlagen mit Flächenversiegelung

K 122

Schutzgut Boden

Dauerhafte Funktionsbeeinträchtigung von Böden durch Flächeninanspruchnahme durch Erdbauwerke ohne Flächenversiegelung

K 151

Schutzgut Landschaft

Anlagebedingte Beeinträchtigung des Landschaftsbildes durch technische Bauwerke und Betriebsanlagen mit Flächenversiegelung

K 152

Schutzgut Landschaft

Anlagebedingte Beeinträchtigung des Landschaftsbildes durch Erdbauwerke mit Flächenüberbauung

K 035

Schutzgut Wasser

Temporäre Verlegung der Sempt

K 041

Schutzgut Klima / Luft

Temporäre Flächeninanspruchnahme mit Funktionsverlust im Bereich der BE-Flächen und Baustraßen

K 141

Schutzgut Klima/Luft

Dauerhafte Flächeninanspruchnahme von klimawirksamen Flächen durch technische Bauwerke und Betriebsanlagen mit Flächenversiegelung nordwestlich und südöstlich des Stadtgebietes von Erding

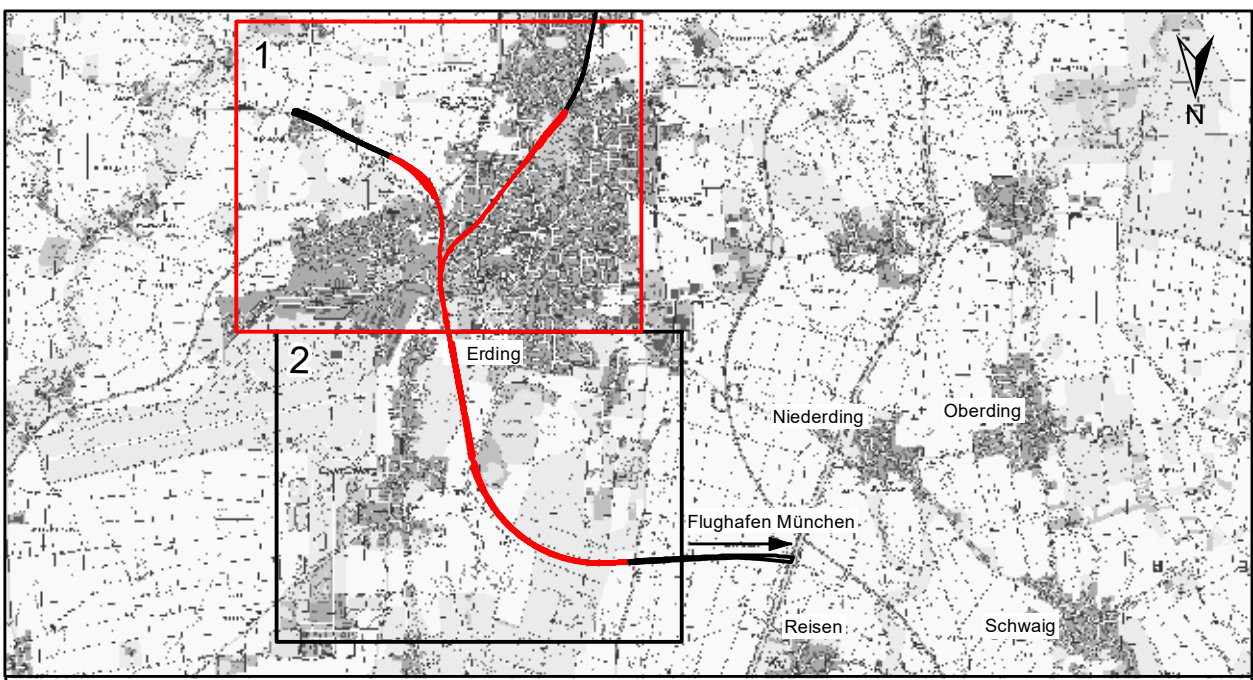
K 142





Schutzgut Klima/Luft

Dauerhafte Flächeninanspruchnahme von klimawirksamen Flächen durch Erdbauwerke mit Flächenüberbauung nordwestlich und südöstlich des Stadtgebietes von Erding

1. Änderung

Anlage Nr.: 15.7.1



Index		Änderung / Ergänzung		
a		Ausgangsverfahren: 1. Änderung im laufenden Verfahren - (geänderte Anlage)		01.12.2023
		Ausgangsverfahren: Antragfassung		15.02.2018
Planinhalt				
Planfeststellung				
Schutzgut Boden, Wasser, Klima/Luft und Landschaft, Auswirkungen und Konflikte				
Strecke 5601, Bahn-km 11,6+55 - 14,9+88 / Strecke 5606, Bahn-km 7,0+30 - 8,8+52				
Vorhabenträger		Vorhabenträger		Vorhabenträger
 NETZE DB Netz AG Richterstraße 3 80634 München		 NETZE DB Station&Service AG Bahnhofmanagement München Bayerstraße 10a, 80335 München		 NETZE DB Energie GmbH Richterstraße 3 80634 München
Vertreter der Vorhabenträger				
 NETZE DB Netz AG, Großprojekte Süd Richterstraße 3 80634 München				
Datum: 08.12.2023		Unterschrift: gez. I.V. Beer		
Maßstab:		Format:		
1:5000		980 x 594		
Höhensystem		DHDN 12		
Koordinatensystem		DHDN 90		
verantwortliche Planungsgemeinschaft Ingenieurgesellschaft Ostliche Schienenanbindung Flughafen München		Planzeichen / -Nr. / -codierung / AZ 4.2-UP-4-L011-E9-a		
 OBERMEYER SSF Ingenieure AG OBERMEYER Partner - Service GmbH, Postfach 31 15 42, 80155 München		Datum: 01.12.2023 Unterstützung: gez. ppe Lochbihler		
Planverleiher		Datum		
Ifuplan		beurh. 15.07.2015		
Institut für Umweltplanung und Raumentwicklung, Amalienstr. 79, 80333 München		gez. 15.07.2015		
Bauvorhaben		Name		
		15.07.2015		
		ma / Ifuplan		
Lückenschluss Erding und Walpertskirchener Spange, PFA 4.2				